

ОЦ МРЧАЈЕВЦА



Република Србија
МИНИСТАРСТВО ПРОСВЕТЕ
Београд
Немањина 22-26



Друштво педагога
техничке културе Србије

ПИТАЊА ЗА ОКРУЖНО ТАКМИЧЕЊЕ ИЗ ПРЕДМЕТА ТЕХНИЧКО И ИНФОРМАТИЧКО
ОБРАЗОВАЊЕ
ЗА ШКОЛСКУ 2009./2010. ГОДИНУ

V I РАЗРЕД

27. март 2010. год.

ИМЕ И ПРЕЗИМЕ ТАКМИЧАРА	РАЗРЕД :	ИМЕ И ПРЕЗИМЕ НАСТАВНИКА
	ШКОЛА:	
	МЕСТО :	

ЧЛАНОВИ КОМИСИЈЕ:

1. _____
2. _____
3. _____

1. Рециклирање је поновна употреба неких врста отпадног материјала:

а) ТАЧНО

б) НЕТАЧНО

2 бода

2. На дивље депоније смећа можемо бацати и одвозити смеће:

а) ТАЧНО

б) НЕТАЧНО

2 бода

3. Највећи загађивачи воде су:

а) болнице

б) фабрике

в) школе

2 бода

4. Грађевинска техника се дели на:

4 бода

5. Објекти нискоградње су:

а) путеви

в) тунели

б) зграде

г) силоси

2 бода

6. У грађевинарству се користе најчешће два пресека и то:

2 бода

7. Главни пројекат се најчешће црта у размери:

а) 1 : 100

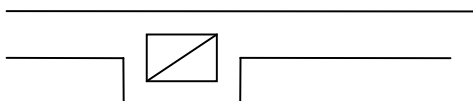
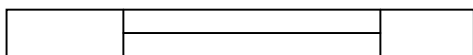
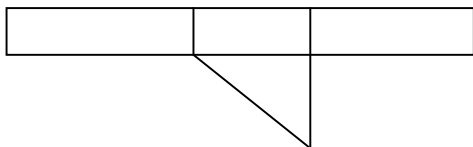
б) 1 : 500

в) 1 : 200

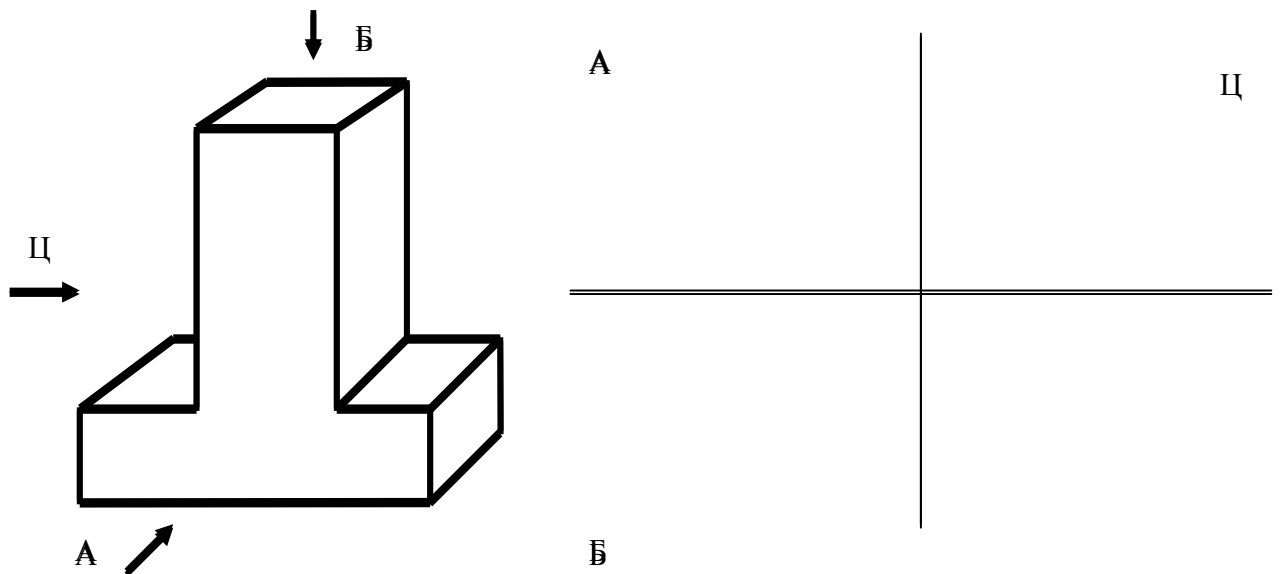
2 бода

8. Поред симбола напиши његово значење

6 бодова

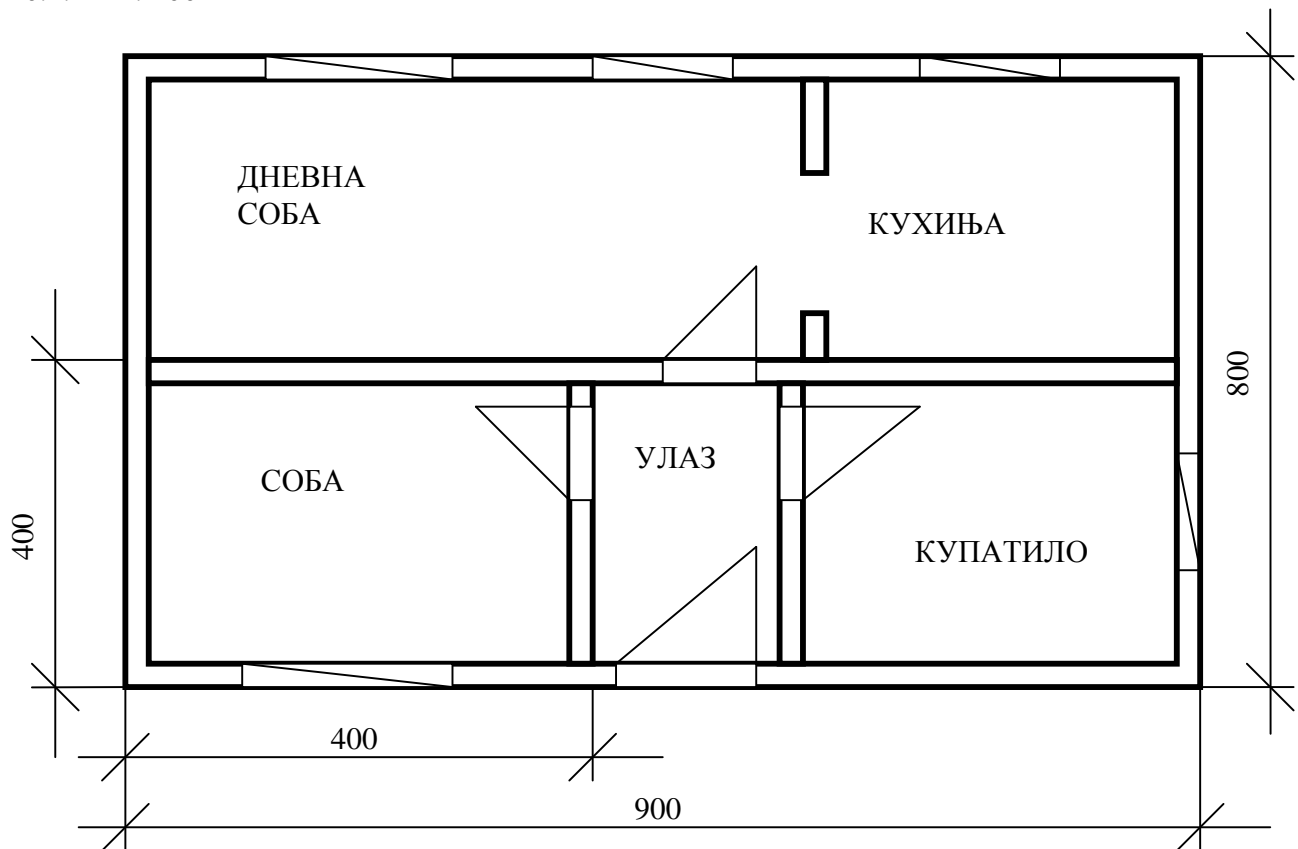


9. На основу аксонометријског цртежа дати предмет прикажи у ортогоналној пројекцији



6 бодова

10. .P 1 : 100



Дужина стана је _____ (м), а ширина стана је _____ (м);

површина собе је _____ X _____ = _____ (м²)

7 бодова

11. У природне грађевинске материјале спадају:

а) камен

в) цигла

б) дрво

г) бетон

2 бода

12. Наброј везивне грађевинске материјале:

3 бода

13. Као топлотни изолатор у грађевинарству користи се стиропор.

а) ТАЧНО

б) НЕТАЧНО

2 бода

14. Сунчеву енергију у грађевинарству користимо за загревање воде и простора.

а) ТАЧНО

б) НЕТАЧНО

2 бода

15. Машине за земљане радове су:

а) багери

в) мешалице

б) дизалице

г) булдожери

2 бода

16. Најважнија погонска машина у пољопривредној производњи је _____. 2 бода

17. У жита спадају:

а) пшеница

в) сено

б) грашак

г) јечам

2 бода

УКУПНО БОДОВА:

КЉУЧ ТЕСТА ЗА 6. РАЗРЕД

1. а) ТАЧНО 2 бода
2. б) НЕТАЧНО 2 бода
3. б) фабрике 2 бода

4. ВИСОКО ГРАДЊУ

НИСКО ГРАДЊУ

4 бода

5. а) путеви в) тунели

2 бода

6. ХОРИЗОНТАЛНИ

ВЕРТИКАЛНИ

2 бода

7. а) 1: 100

2 бода

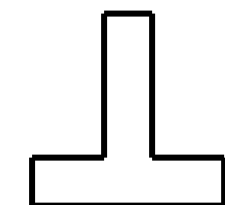
8. ВРАТА
ПРОЗОР
ДИМЊАК

6 бодова

9.

6 бодова

А



Ц



Б



10. 9 (м)

8 (м)

4 X 4 = 16 (м²)

7 бодова

11. а) камен

б) дрво

2 бода

12. цемент

креч

гипс

3 бода

13. а) ТАЧНО

2 бода

14. а) ТАЧНО

2 бода

15. а) багери

г) булдожери

2 бода

16. ТРАКТОР

2 бода

17. а) пшеница

г) јечам

2 бода

50
