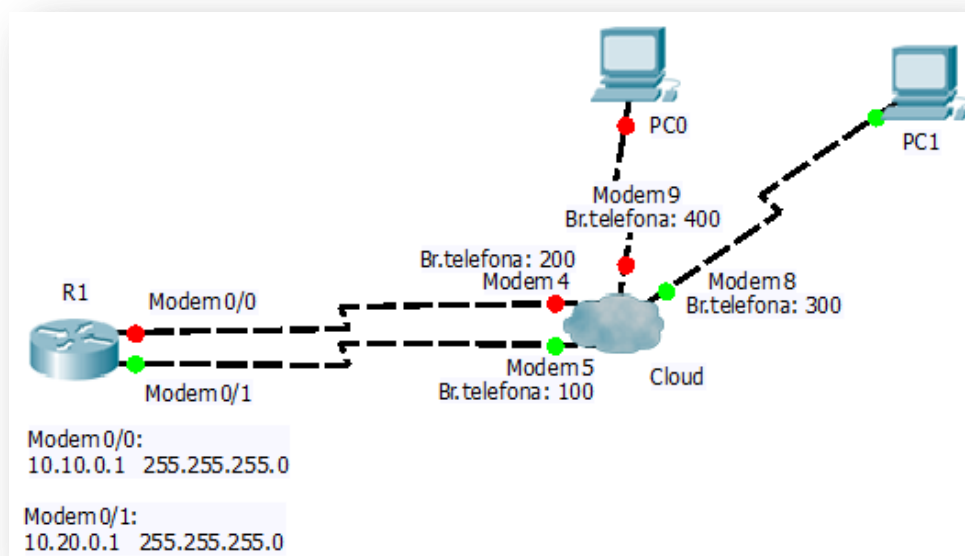


Vežba broj 13:

## Povezivanje i konfigurisanje telefonskog modema

Zadatak vežbe:

1. Izvršiti realizaciju kola sa slike u simulatoru Packet tracer. Prilikom realizacije kola sa slike, potrebno je obezbediti potreban broj modemskih priključaka na elementima (ruter – 2 modemska priključka, Cloud – 4 modemska priključka).



2. U Cloud – u podesiti brojeve telefona na modemskim interfejsima prema slici.
3. Preimenovati ruter kao R1, i ostale elemente u skladu sa oznakama na slici. Na R1 podesiti IP parametre prema uputstvu na slici. Nakon toga, kliknuti na karticu CLI, i otkucati sledeći kôd:

```
R1>enable
R1#configure terminal
R1(config)#ip dhcp pool dialup1
R1(dhcp-config)#network 10.10.0.0 255.255.255.0
R1(dhcp-config)#default-router 10.10.0.1
R1(dhcp-config)#ip dhcp pool dialup2
R1(dhcp-config)#network 10.20.0.0 255.255.255.0
R1(dhcp-config)#default-router 10.20.0.1
R1(dhcp-config)#exit
R1(config)#username user1 password pwd1
R1(config)#exit
R1#wr
```

Ovim je podešavanje DHCP servera rutera izvršeno.

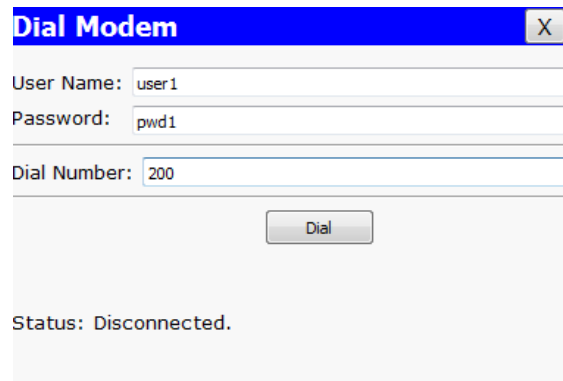
4. Prebaciti računare da dobijaju IP parametre preko DHCP – a. Na računarima pokrenuti Dial Up konekciju, i ukucati pristupne parametre:

**PC0:**

**UserName:** user1  
**Password:** pwd1  
**Dial number:** 200

**PC1:**

**UserName:** user1  
**Password:** pwd1  
**Dial number:** 100



5. Nakon konektovanja, proveriti IP parametre oba računara. Parametre uneti u izveštaj, i objasniti kako su podešeni.
6. Izvršiti konekciju sa realnim Dial up modemom. Detaljno opisati način povezivanja u izveštaju.
7. Navesti probleme koji se mogu javiti prilikom kreiranja konekcije telefonskim modemom, kao i nedostatke ovakvog načina konektovanja.
8. Na isti telefonski priključak (isti broj) povezati telefon. Ostvariti internet konekciju konekciju, a potom probati pozvati neki broj.
9. Na isti telefonski priključak (isti broj) povezati telefon. Ostvariti telefonsku vezu, pa se pokušati konektovati u vreme trajanja te veze
10. Na isti telefonski priključak (isti broj) povezati telefon. Pokrenuti proces konektovanja putem telefonskog modema. U isto vreme podići slušalicu telefonskog aparata i uočiti kakav se zvuk javlja.
11. Napisati detaljan izveštaj.

Napomena:

*U nekim delovima rada vežbe potrebna je sinhronizacije rada sa ostalim učenicima. Napisan izveštaj preimenovati po principu: **Prezime\_Ime\_odeljenje\_brojVežbe** poslati preko mreže u folder III1\_Vežbe. Izveštaj se piše na template – u koji se može kopirati iz pomenutog foldera.*