

Vežba broj 12:

## Ad Hoc Internet Connection Sharing – Windows XP

### Uputstvo za podešavanje:

Ad Hoc povezivanje između dva računara radi deljenja interneta ćete koristiti kada imate jedan računar koji ima direktan pristup internetu i Wireless adapter, i Wireless adaptere na svim ostalim računarima koji treba da dele njegovu internet konekciju. Pri tom sve Wireless kartice treba da zadovoljavaju isti 802.11 standard. Grafički prikaz ove šeme:

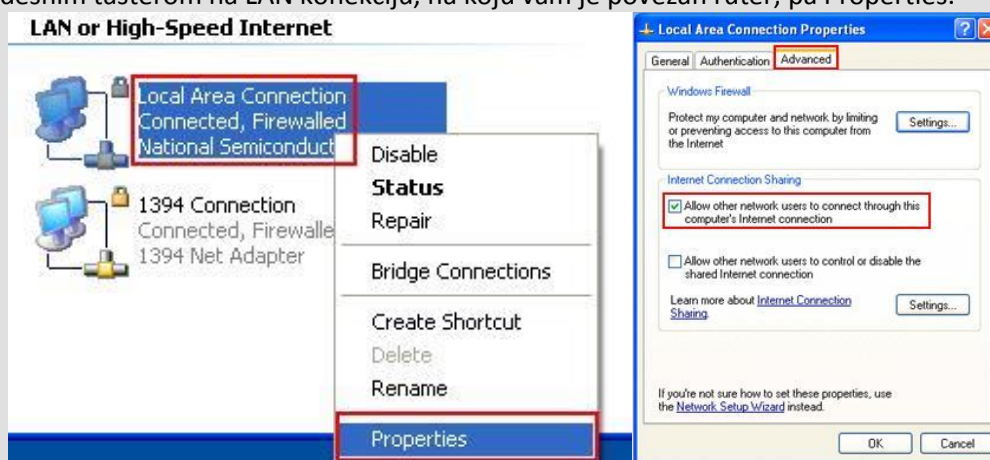
Glavna prednost ovog pristupa je što vam ne treba ruter/access point, već obični Wireless adapteri, bilo u PCI/PCMCIA bilo u USB varijanti. Ovaj tutorial će vam pokazati kako da podesite Host mašinu (koja ima pristup internetu, recimo ako je preko LANa povezana na ADSL ruter ili nešto slično) i Client mašine (koje treba da dele konekciju). Ovaj tutorial će pokriti samo slučaj kada imate Windows XP operativni sistem (sa ili bez nekog od SP-ova). Uskoro će biti i tutoriala kako se povezati sa Windows Mobile klijenta, a možda u budućnosti bude i Vista pokrivena.



### Podešavanja host računara

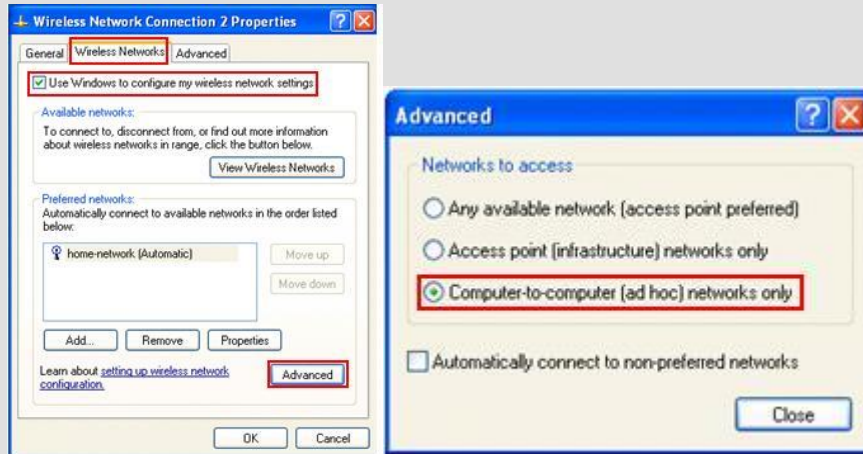
Potrebno je pre svega uključiti Internet Connection Sharing.

1. Otvorite Start -> Control Panel -> Network Connections (ili Start -> Control Panel -> Network and Internet Connections -> Network Connections, ako imate prikaz po kategorijama).
2. Kliknite desnim tasterom na LAN konekciju, na koju vam je povezan ruter, pa Properties.

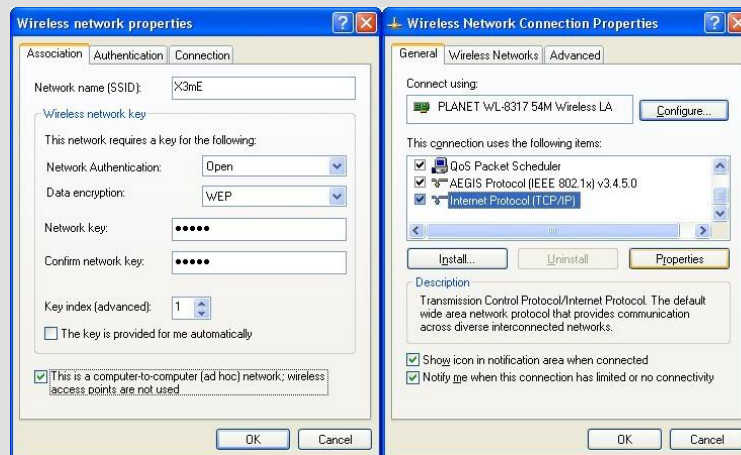


3. Idite na tab Advanced, pa štiklirajte "Allow other network users to connect through this computer's Internet connection". Takođe obratite pažnju na to da "Allow other network users to control or disable this shared Internet connection" treba da bude isključeno (odštiklirano). *Napomena: Morate biti ulogovani kao administrator da bi uključili ovo.*
4. Kliknite na OK da potvrdite unos.
5. Sada kada je deljenje interneta uključeno, treba podesiti Wireless mrežu.

1. Ponovo uđite u Start -> Control Panel -> Network Connections (ili Start -> Control Panel -> Network and Internet Connections -> Network Connections, ako imate prikaz po kategorijama).
2. Desni klik na Wireless Network Connection, pa Properties.
3. Kliknite na tab Wireless Networks i čekirajte "Use Windows to configure my wireless network settings". Nakon toga kliknite na Advanced.

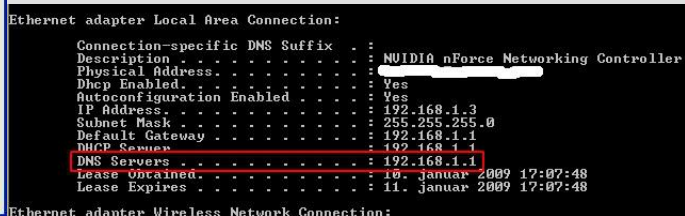
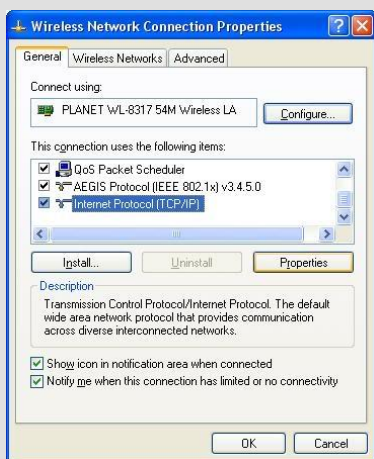


4. Izaberite "Computer-to-computer (ad hoc) networks only" i kliknite na Close.
5. Pod Preferred Networks idite na Add. Na tabu Association, ukucajte Network Name (SSID) po želji.
6. Network Authentication stavite na Open, a Data Encryption na WEP.
7. Odštiklirajte The key is provided for me automatically i unesite šifru za pristup mreži u Network key i još jednom u Confirm network key. Ovu šifru će morati da unese svako ko želi da se konektuje na mrežu. Šifra mora biti dužine 5 ili 13 znakova.
8. Štiklirajte This is a computer-to-computer (ad hoc) network.



9. Kliknite na Ok da se vratite na prozor Wireless Network Connection Properties.
10. Sada treba konfigurirati IP adrese. Idite na tab General, pa onda u delu This connection uses the following items kliknite na Internet Protocol (TCP/IP), pa na Properties.
11. Stavite IP adresu 192.168.0.\*, a Subnet mask 255.255.255.0. Default gateway ostavite prazno.
12. Da bi ste saznali koji DNS server koristi vaša internet konekcija, idite na Start -> Run, pa ukucajte cmd. U komandnom prozoru koji će se pojaviti ukucajte ipconfig /all. Potražite vašu LAN konekciju za pristup Internetu i uočite adresu DNS servera.
13. Zatvorite komandni prozor i tu istu adresu unesite u Preferred DNS server u prozoru Internet Protocol (TCP/IP) Properties.
14. Kliknite na OK i zatvorite podešavanja Wireless Network Connection klikom na Close.

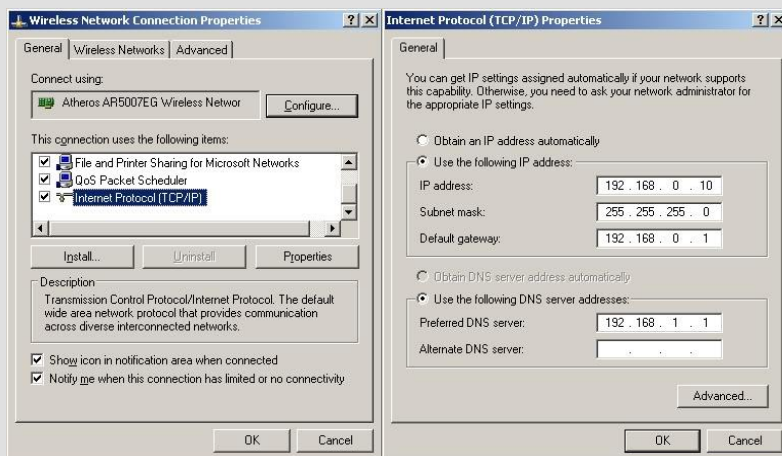
Ovim ste završili sva podešavanja host računara. Sada treba **podesiti klijenta** (ili više njih).



### Podešavanja Klijent računara

Potrebno je podesiti Wireless adapter.

1. Uđite u Start -> Control Panel -> Network Connections (ili Start -> Control Panel -> Network and Internet Connections -> Network Connections, ako imate prikaz po kategorijama).
2. Desni klik na Wireless Network Connection, pa Properties.
3. Kliknite na tab Wireless Networks i čekirajte "Use Windows to configure my wireless network settings". Nakon toga kliknite na Advanced.
4. Izaberite "Computer-to-computer (ad hoc) networks only" i kliknite na Close.
5. Sada je potrebno konfigurirati IP adrese na klijentu. Idite na tab General, pa onda u delu This connection uses the following items kliknite na Internet Protocol (TCP/IP), pa na Properties.



6. Stavite IP adresu 192.168.0.x, možete staviti bilo koji broj iz dozvoljenog opsega umesto x, samo da ne bude isti kao onaj na hostu, ili nekom drugom računaru u mreži, a Subnet mask stavite 255.255.255.0. Default gateway treba da bude IP adresa hosta, koju ste zadali u koraku njegovog podešavanja (192.168.0.1). Preferred DNS server treba da bude isti kao na hostu.

Ovim su podešavanja klijenta završena.

Sada se možete konektovati na host računar i koristiti njegovu internet konekciju. U prozoru Network Connections (u Control Panelu) kliknite dva puta na Wireless Network Connection, pa kliknite na View Wireless Networks. Kliknite zatim dva puta na SSID koji ste uneli pri podešavanju hosta, i kada unesete šifru potvrdite je klikom na Connect.

**Zadatak vežbe:**

1. Startovati Virtuelnu mašinu (Windows XP sa admin nalogom)
2. Izvršiti dogovor sa ostalim učenicima grupe koji će računar biti Host.
3. Izvršiti podešavanje prema uputstvu u gornjem delu (u zavisnosti od namene računara host/client).  
Podešavanja treba realizovati tako da svi članovi grupe prisustvuju podešavanju Host računara i podešavanju bar jednog Client računara.
4. Ostvariti konekciju prema Host računaru.
5. Utvrditi ispravnost realizovane konekcije.
6. Pingovati računare koji su povezani u Ad – Hoc mrežu.
7. Napisati detaljan izveštaj o urađenoj vežbi. Što je detaljnije moguće prikazati i objasniti podešavanje svog računara (Host računara ili Client računara).

**Napomena:**

*Napisan izveštaj preimenovati po principu: **Prezime.Ime vežba\*** (\* predstavlja redni broj vežbe) i poslati mejlom. Izveštaj se piše na template – u koji se može kopirati iz pomenutog foldera.*